



Vinyl Suisse Edition - Royal Oak Brown - 590-2

VINYL

Der Fertigboden für extreme Ansprüche

Durch das äusserst resistente Designvinyl ist dieser Fertigboden sehr widerstandsfähig gegen Verschleiss, Verschmutzung und ist zudem ausgesprochen pflegeleicht. LICO Vinyl präsentiert sich in einer unglaublich grossen Auswahl an Designs und Farben:

Von antiken Holzdielen über die klassische, eichenfarbene Holzstruktur bis hin zu modernen Dekoren mit Natursteinoptik. Durch die strukturierte Oberfläche wird eine naturnahe Haptik vermittelt.

Die Böden sind frei von Stoffen, die Menschen und Umwelt gefährden.

LICO Vinyl ist mit der Summe dieser Eigenschaften und seinem natürlichen Look der ideale Bodenbelag in allen Bereichen, in denen hohe Belastbarkeit mit besonderem Design kombiniert werden soll.

The floating floor for extrem requirement

This floating floor with vinyl top layer is extremely scratch-resistant, dirt-proof and really easy to maintain.

It is available in a wide range of designs and colors: From antique wood planks to the classic, oak-colored wood texture and modern decors with a natural stone look. The structured surface conveys a natural haptic.

Our floors are completely environment-friendly and are free of harmful substances for nature or people.

All these characteristics combined with the natural look of LICO vinyl make it the ideal flooring in all areas that require a high level of resilience paired with a special design.

VINYL ECONOMY PLUS

Der Fertigboden für extreme Ansprüche
The floating floor for extrem requirement



6501-A Lärche Geräuchert / Larch Smoked

6398-A Deutsche Eiche Weiss / German Oak White



10108-1 Weisskiefer Rustikal / Pine White Rustical



6397-A Waldahorn / Maple Forest



10205-1 Berglärche Gekalkt / Mountain Larch Limewashed



55309 Eiche Klassisch / Oak Classic



6398-B Deutsche Eiche / German Oak



6501-A Lärche Geräuchert / Larch Smoked



10109-1 Berglärche Natur / Mountain Larch Nature



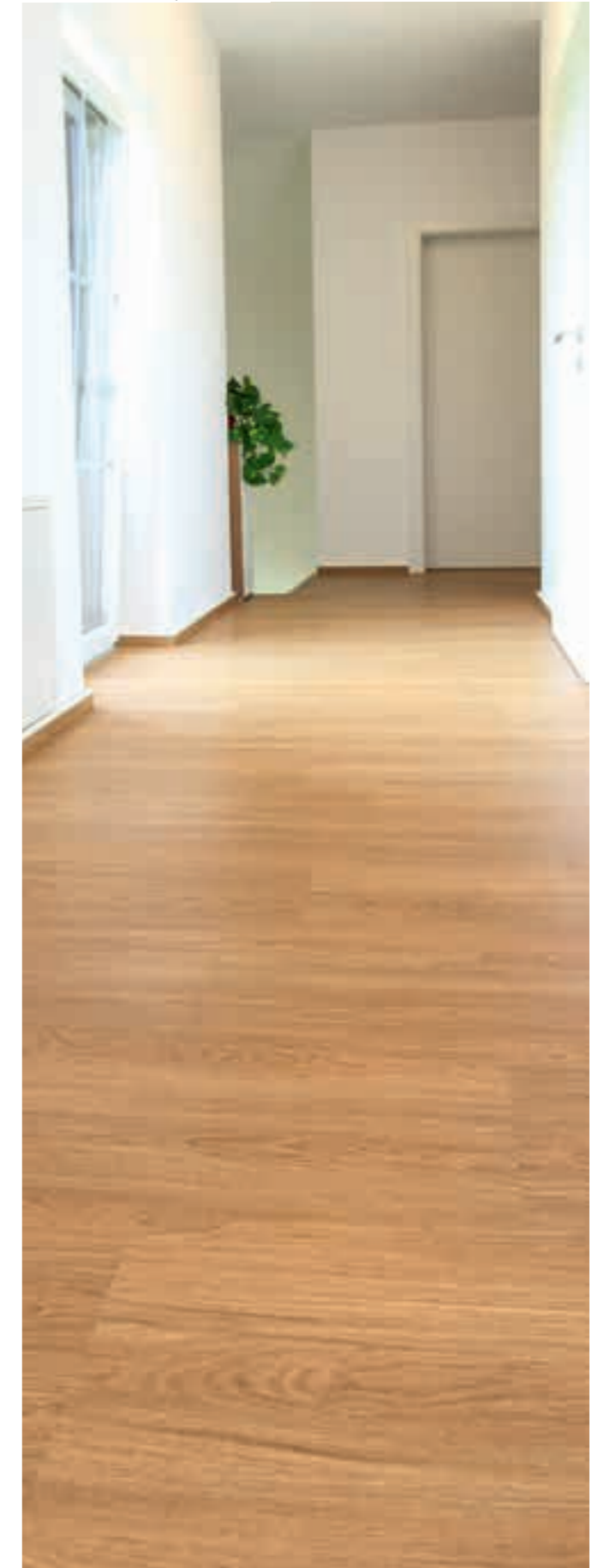
10118-1 Nuss Rustikal / Walnut Rustical



10204-2 Eiche Dunkel Rustikal / Oak Dark Rustical



6398-B Deutsche Eiche / German Oak



Kork

Printcork

Lino

Fibrano

Ledo

Realstone

Real DesignWood

Micodur

Vinyl

Hydro Fix

Vintex Fix

Eco Design

Lipur

Zubehör

Lico Wall

53



Klasse / Class 23 / 32
Klasse / Class 23 / 32



Phthalatfrei
Phthalatefree



Lichtechtheit >6
Lightfastness >6



Fußbodenheizung
Underfloor heating



Pflegeleicht
Easy to care

HDF ca. 9,5 mm



Hochstrapazierfähige PU Beschichtung
Hardwearing PU Protection

Vinyl
Vinyl

Feuchtigkeitshemmende Natur Faserplatte
Moisture retardant fibre-board

Presskork Gegenzug
Cork underlay



Fusswarm
Warm to the touch



Strapazierfähig
Durable



Schall- und Trittschallsolierung
Sound impact and phonic insulation

NEW Hydrowood ca. 9,5 mm



Hochstrapazierfähige PU Beschichtung
Hardwearing PU Protection

Vinyl
Vinyl

Wasserfeste Holzwerkstoff-Trägerplatte
Waterproof wood based board

Presskork Gegenzug
Cork underlay



Antistatisch
Antistatic



Wärmeisolierend
Thermal insulation



Gelenkschonend
Soft to the tread

Hydro Sound ca. 6,2 mm



Hochstrapazierfähige PU Beschichtung
Hardwearing PU Protection

Vinyl
Vinyl

Wasserfeste Hydro Trägerplatte
Waterproof hydro core board

Hydrosound Gegenzug
Hydrosound underlay



Fliese / Tile ca. 1,5 mm



Hochstrapazierfähige PU Beschichtung
Hardwearing PU Protection

Vinyl
Vinyl



Formate / Dimensions

1235 x 230 mm

1235 x 305 mm

VINYL DESIGN PLUS

Der Fertigboden für extreme Ansprüche
The floating floor for extrem requirement

VINYL DESIGN PLUS
Der Fertigboden für extreme Ansprüche
The floating floor for extrem requirement



Klasse / Class 23 / 32
Klasse / Class 23 / 32



Phthalatfrei
Phthalatefree



Lichtechtheit >6
Lightfastness >6



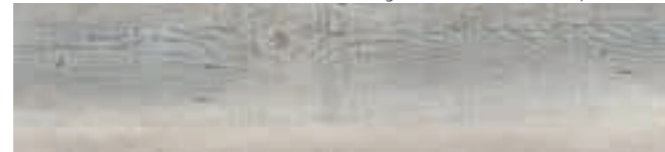
Fußbodenheizung
Underfloor heating



Pflegeleicht
Easy to care



54802 Bergfichte Weiss / Mountain Spruce White



8242-11 Perleiche Gekalkt / Pearl Oak Limewashed



56018 Eiche Gekalkt / Oak Limewashed



53030 Apfelbaum / Apple Tree



82048-4 Eiche Traditional / Oak Traditional



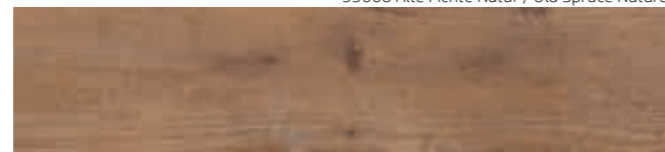
1041-1 Eiche Astig / Knotty Oak



56153 Birke gealtert / Birk Old



53008 Alte Fichte Natur / Old Spruce Nature



53010 Alte Fichte Geräuchert / Old Spruce Smoked



56018 Eiche Gekalkt / Oak Limewashed

HDF ca. 9,8 mm



Hochstrapazierfähige PU Beschichtung
Hardwearing PU Protection

Vinyl
Vinyl

Feuchtigkeitshemmende Natur Faserplatte
Moisture retardant fibre-board

Presskork Gegenzug
Cork underlay

NEW Hydrowood ca. 9,8 mm



Hochstrapazierfähige PU Beschichtung
Hardwearing PU Protection

Vinyl
Vinyl

Wasserfeste Holzwerkstoff-Trägerplatte
Waterproof wood based board

Presskork Gegenzug
Cork underlay

Hydro Sound ca. 6,5 mm



Hochstrapazierfähige PU Beschichtung
Hardwearing PU Protection

Vinyl
Vinyl

Wasserfeste Hydro Trägerplatte
Waterproof hydro core board

Hydrosound Gegenzug
Hydrosound underlay

Fliese / Tile ca. 1,8 mm



Hochstrapazierfähige PU Beschichtung
Hardwearing PU Protection

Vinyl
Vinyl



Fusswarm
Warm to the touch



Strapazierfähig
Durable



Schall- und Trittschallsolierung
Sound impact and phonic insulation



Antistatisch
Antistatic



Wärmeisolierend
Thermal insulation



Gelenkschonend
Soft to the tread

Formate / Dimensions

1235 x 230 mm

1235 x 305 mm



Kork

Printcork

Lino

Fibrano

Ledo

Realstone

Real DesignWood

Real DesignWood

Micodur

Vinyl

Hydro Fix

Vintex Fix

Eco Design

Lipur

Zubehör

Lico Wall

Lico Wall

VINYL SUISSE EDITION

Design das beeindruckt
Design to impress

VINYL SUISSE EDITION

Design das Beeindruckt
Design to impress



590-7 Royal Oak Light



Klasse / Class 23 / 32
Klasse / Class 23 / 32



Phthalatfrei
Phthalatefree



Lichtechtheit >6
Lightfastness >6



Fußbodenheizung
Underfloor heating



Pflegeleicht
Easy to care

HDF ca. 9,8 mm



Hochstrapazierfähige PU Beschichtung
Hardwearing PU Protection

Vinyl
Vinyl

Feuchtigkeitshemmende Natur Faserplatte
Moisture retardant fibre-board

Presskork Gegenzug
Cork underlay



NEW Hydrowood ca. 9,8 mm



Hochstrapazierfähige PU Beschichtung
Hardwearing PU Protection

Vinyl
Vinyl

Wasserfeste Holzwerkstoff-Trägerplatte
Waterproof wood based board

Presskork Gegenzug
Cork underlay



Hydro Sound ca. 6,5 mm



Hochstrapazierfähige PU Beschichtung
Hardwearing PU Protection

Vinyl
Vinyl

Wasserfeste Hydro Trägerplatte
Waterproof hydro core board

Hydrosound Gegenzug
Hydrosound underlay



Fliese / Tile ca. 1,8 mm



Hochstrapazierfähige PU Beschichtung
Hardwearing PU Protection

Vinyl
Vinyl



Fusswarm
Warm to the touch



Strapazierfähig
Durable



Schall- und Trittschallsolierung
Sound impact and phonic insulation



Antistatisch
Antistatic



Wärmeisolierend
Thermal insulation



Gelenkschonend
Soft to the tread

Formate / Dimensions

1235 x 230 mm

1235 x 305 mm



590-15 Royal Oak Dark



590-5 Royal Oak Grey



590-2 Royal Oak Brown



590-4 Royal Oak Natural



590-7 Royal Oak Light



590-3 Royal Oak White



Produced under license of Unilin - EP nr. 0843763/US, patent nr. 6.006.486



Kork

Printcork

Lino

Fibrano

Ledo

Realstone

Real DesignWood

Real DesignWood

Micodur

Vinyl

Hydro Fix

Hydro Fix

Vintex Fix

Eco Design

Lipur

Zubehör

Lico Wall

VINYL DESIGN 21

Design das beeindruckt
Design to impress

VINYL DESIGN 21
Design das Beeindruckt
Design to impress



21006 Herbsteiche Creme / Autumn Oak Creme

21004 Eiche Umbra / Oak Umber



21003 Eiche Highlands / Oak Highlands



21007 Herbsteiche / Autumn Oak



21006 Herbsteiche Creme / Autumn Oak Creme



21002 Wüstenahorn / Desert Maple



21001 Lotuseiche / Lotus Oak



21005 Eiche Dakota / Oak Dakota



21008 Nebeliche / Fog Oak



Klasse / Class 23 / 32
Klasse / Class 23 / 32

Phthalatfrei
Phthalatefree

Lichtechtheit >6
Lightfastness >6

Fußbodenheizung
Underfloor heating

Pflegeleicht
Easy to care

HDF ca. 9,5 mm

Hochstrapazierfähige PU Beschichtung
Hardwearing PU Protection

Vinyl
Vinyl

Feuchtigkeitshemmende Natur Faserplatte
Moisture retardant fibre-board

Presskork Gegenzug
Cork underlay

NEW Hydrowood ca. 9,5 mm

Hochstrapazierfähige PU Beschichtung
Hardwearing PU Protection

Vinyl
Vinyl

Wasserfeste Holzwerkstoff-Trägerplatte
Waterproof wood based board

Presskork Gegenzug
Cork underlay

Hydro Sound ca. 6,2 mm

Hochstrapazierfähige PU Beschichtung
Hardwearing PU Protection

Vinyl
Vinyl

Wasserfeste Hydro Trägerplatte
Waterproof hydro core board

Hydrosound Gegenzug
Hydrosound underlay

Fliese / Tile ca. 2,5 mm

Hochstrapazierfähige PU Beschichtung
Hardwearing PU Protection

Vinyl
Vinyl

- Fusswarm**
Warm to the touch
- Strapazierfähig**
Durable
- Schall- und Trittschallisolierung**
Sound impact and phonic insulation
- Antistatisch**
Antistatic
- Wärmeisolierend**
Thermal insulation
- Gelenkschonend**
Soft to the tread

Formate / Dimensions

1235 x 230 mm

1235 x 305 mm



Kork
Printcork
Lino
Fibrano
Ledo
Realstone
Real DesignWood
Real DesignWood
Micodur
Vinyl
Hydro Fix
Hydro Fix
Vintex Fix
Eco Design
Lipur
Zubehör
Lico Wall

VINYL DESIGN 23

Design das beeindruckt
Design to impress

VINYL DESIGN 23
Design das Beeindruckt
Design to impress



23001 Alpenfichte Weiss / Alpine Spruce White

23004 Walnuss Eterna / Walnut Eterna



23005 Buche Natur / Beech Nature



23004 Walnuss Eterna / Walnut Eterna



23002 Alpinfichte Natur / Alpine Spruce Nature



23001 Alpenfichte Weiss / Alpine Spruce White



23004 Lärche Gealtert / Aged Larch



23006 Buche Weiss / Beech White



Klasse / Class 23 / 32
Klasse / Class 23 / 32



Phthalatfrei
Phthalatefree



Lichtechtheit >6
Lightfastness >6



Fußbodenheizung
Underfloor heating



Pflegeleicht
Easy to care

HDF ca. 9,5 mm



Hochstrapazierfähige PU Beschichtung
Hardwearing PU Protection

Vinyl
Vinyl

Feuchtigkeitshemmende Natur Faserplatte
Moisture retardant fibre-board

Presskork Gegenzug
Cork underlay



NEW Hydrowood ca. 9,5 mm



Hochstrapazierfähige PU Beschichtung
Hardwearing PU Protection

Vinyl
Vinyl

Wasserfeste Holzwerkstoff-Trägerplatte
Waterproof wood based board

Presskork Gegenzug
Cork underlay



Hydro Sound ca. 6,2 mm



Hochstrapazierfähige PU Beschichtung
Hardwearing PU Protection

Vinyl
Vinyl

Wasserfeste Hydro Trägerplatte
Waterproof hydro core board

Hydrosound Gegenzug
Hydrosound underlay



Fliese / Tile ca. 1,5 mm



Hochstrapazierfähige PU Beschichtung
Hardwearing PU Protection

Vinyl
Vinyl



Fusswarm
Warm to the touch



Strapazierfähig
Durable



Schall- und Trittschallsolierung
Sound impact and phonic insulation



Antistatisch
Antistatic



Wärmeisolierend
Thermal insulation



Gelenkschonend
Soft to the tread

Formate / Dimensions

1235 x 230 mm

1235 x 305 mm



Kork

Printcork

Lino

Fibrano

Ledo

Realstone

Real DesignWood

Real DesignWood

Micodur

Vinyl

Hydro Fix

Vintex Fix

Eco Design

Lipur

Zubehör

Lico Wall

VINYL OBJEKT

Der Fertigboden für extreme Ansprüche
The floating floor for extrem requirement

VINYL OBJEKT

Der Fertigboden für extreme Ansprüche
The floating floor for extrem requirement



8390-1 Lärche Zermatt / Larch Zermatt

Klasse / Class 23 / 33
Klasse / Class 23 / 33

Phthalatfrei
Phthalatefree

Lichtechtheit >6
Lightfastness >6

Fußbodenheizung
Underfloor heating

Pflegeleicht
Easy to care

HDF ca. 10,0 mm

Hochstrapazierfähige PU Beschichtung
Hardwearing PU Protection

Vinyl
Vinyl

Feuchtigkeitshemmende Natur Faserplatte
Moisture retardant fibre-board

Presskork Gegenzug
Cork underlay

NEW Hydrowood ca. 10,0 mm

Hochstrapazierfähige PU Beschichtung
Hardwearing PU Protection

Vinyl
Vinyl

Wasserfeste Holzwerkstoff-Trägerplatte
Waterproof wood based board

Presskork Gegenzug
Cork underlay

Hydro Sound ca. 6,7 mm

Hochstrapazierfähige PU Beschichtung
Hardwearing PU Protection

Vinyl
Vinyl

Wasserfeste Hydro Trägerplatte
Waterproof hydro core board

Hydrosound Gegenzug
Hydrosound underlay

Fliese / Tile ca. 2,0 mm

Hochstrapazierfähige PU Beschichtung
Hardwearing PU Protection

Vinyl
Vinyl

- Fusswarm**
Warm to the touch
- Strapazierfähig**
Durable
- Schall- und Trittschallsolierung**
Sound impact and phonic insulation
- Antistatisch**
Antistatic
- Wärmeisolierend**
Thermal insulation
- Gelenkschonend**
Soft to the tread

Formate / Dimensions

1235 x 230 mm

1235 x 305 mm



Kork
Printcork
Lino
Fibrano
Ledo
Realstone
Real DesignWood
Real DesignWood
MicoDur
Vinyl
Hydro Fix
Hydro Fix
Vintex Fix
Eco Design
Lipur
Zubehör
Lico Wall

VINYL OBJEKT SYNCRO

Der Fertigboden für extreme Ansprüche
The floating floor for extrem requirement

VINYL OBJEKT SYNCRO
Der Fertigboden für extreme Ansprüche
The floating floor for extrem requirement



22008 Cognaceiche Hell / Coagnac Oak Light



Klasse / Class 23 / 33
Klasse / Class 23 / 33



Phthalatfrei
Phthalatefree



Lichtechtheit >6
Lightfastness >6



Fußbodenheizung
Underfloor heating



Pflegeleicht
Easy to care

HDF ca. 10,0 mm



Hochstrapazierfähige PU Beschichtung
Hardwearing PU Protection

Vinyl
Vinyl

Feuchtigkeitshemmende Natur Faserplatte
Moisture retardant fibre-board

Presskork Gegenzug
Cork underlay



NEW Hydrowood ca. 10,0 mm



Hochstrapazierfähige PU Beschichtung
Hardwearing PU Protection

Vinyl
Vinyl

Wasserfeste Holzwerkstoff-Trägerplatte
Waterproof wood based board

Presskork Gegenzug
Cork underlay



Hydro Sound ca. 6,7 mm



Hochstrapazierfähige PU Beschichtung
Hardwearing PU Protection

Vinyl
Vinyl

Wasserfeste Hydro Trägerplatte
Waterproof hydro core board

Hydrosound Gegenzug
Hydrosound underlay



Fliese / Tile ca. 2,0 mm



Hochstrapazierfähige PU Beschichtung
Hardwearing PU Protection

Vinyl
Vinyl



Fusswarm
Warm to the touch



Strapazierfähig
Durable



Schall- und Trittschallsolierung
Sound impact and phonic insulation



Antistatisch
Antistatic



Wärmeisolierend
Thermal insulation



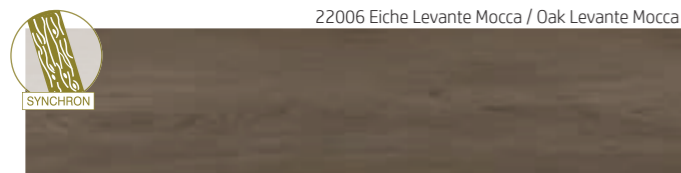
Gelenkschonend
Soft to the tread

Formate / Dimensions

1235 x 230 mm

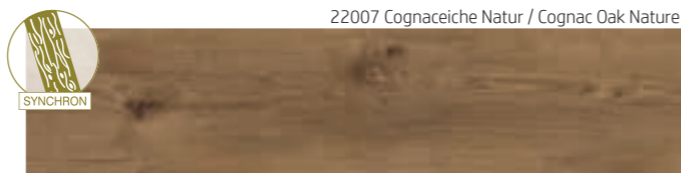
1235 x 305 mm

22006 Eiche Levante Mocca / Oak Levante Mocca



SYNCHRON

22007 Cognaceiche Natur / Cognac Oak Nature



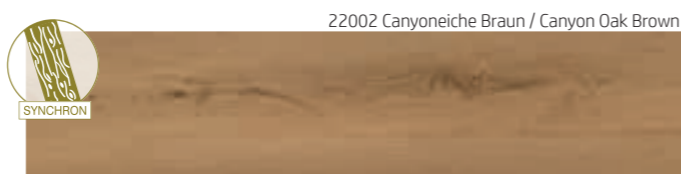
SYNCHRON

22005 Eiche Levante Platin / Oak Levante Platinum



SYNCHRON

22002 Canyoneiche Braun / Canyon Oak Brown



SYNCHRON

22004 Eiche Levante Grau / Oak Levante Grey



SYNCHRON

22008 Cognaceiche Hell / Coagnac Oak Light



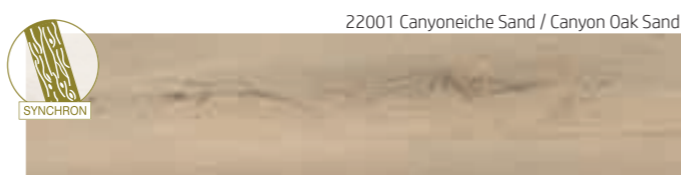
SYNCHRON

22003 Eiche Levante Creme / Oak Levante Creme



SYNCHRON

22001 Canyoneiche Sand / Canyon Oak Sand



SYNCHRON



Kork

Printcork

Lino

Fibrano

Ledo

Realstone

Real DesignWood

Real DesignWood

Micodur

Vinyl

Hydro Fix

Vintex Fix

Eco Design

Lipur

Zubehör

Lico Wall

70

71

2289-3 Concrete Loft Grey

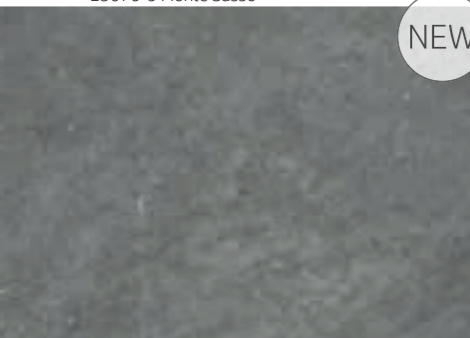


NEW

2289-3 Beton Loft Grau / Concrete Loft Grey



23076-9 Monte Sasso



NEW

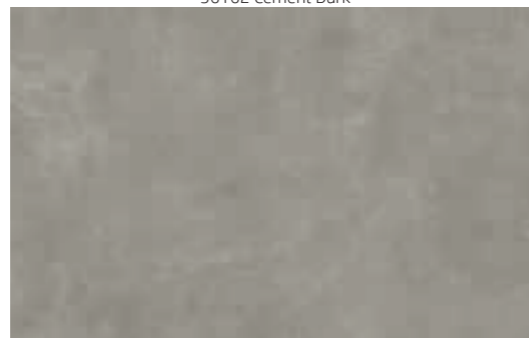
23076-9 Monte Sasso



43201 Cement Steel



56162 Cement Dark



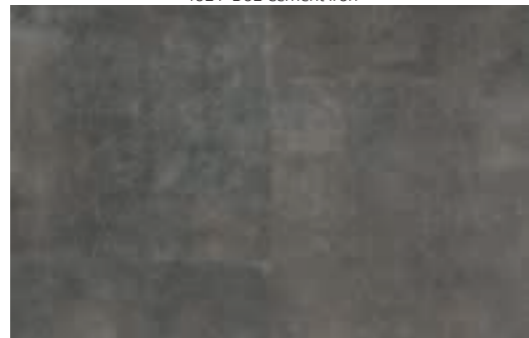
38384 Kieselstein



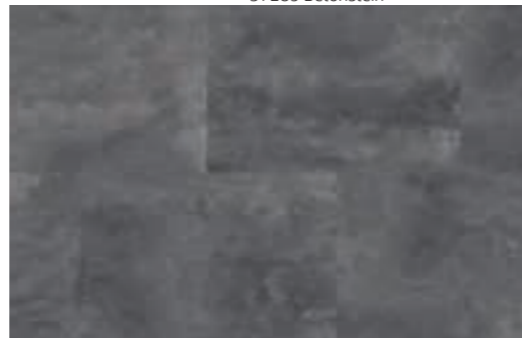
3399 Schieferstein



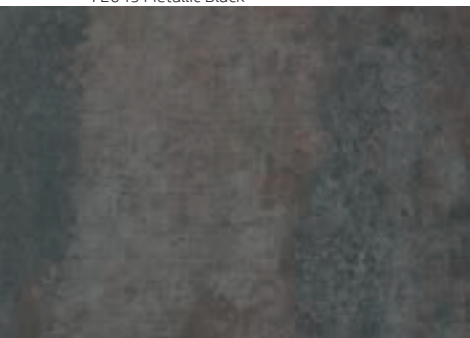
4021-D02 Cement Iron



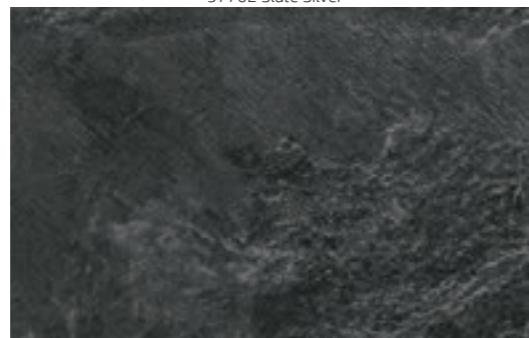
37289 Betonstein



72049 Metallic Black



37702 Slate Silver



18-1 Black Stone



Kork

Printcork

Lino

Fibrano

Ledo

Realstone

Real DesignWood

Micodur

Vinyl

Hydro Fix

Vintex Fix

Eco Design

Lipur

Zubehör

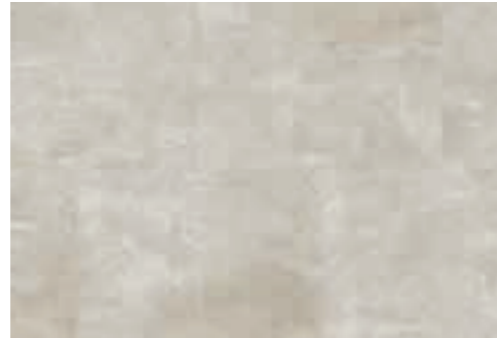
Lico Wall



77102 Metallic Gold

55436 Neve

1039-6 Marmorstein



2376-3A Monte Sasso Creme

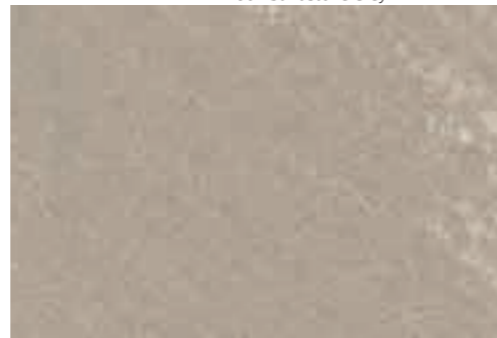
NEW

72019 Cement White



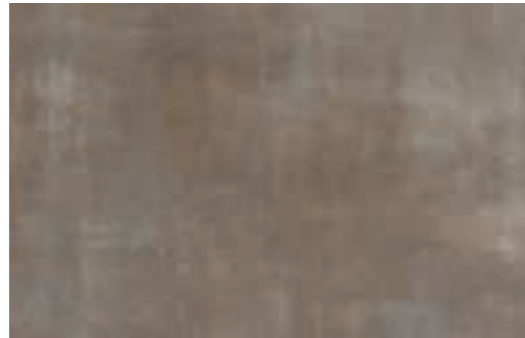
66908 Traverto

77802 Sandstone Grey



77102 Metallic Gold

3397-1 Cement Creme

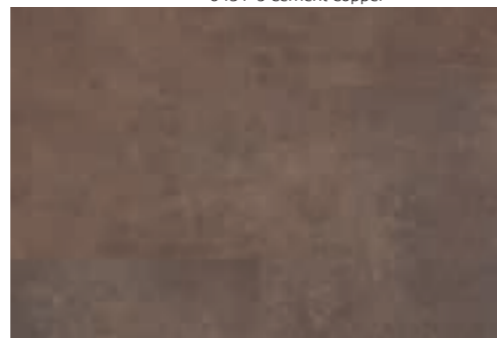
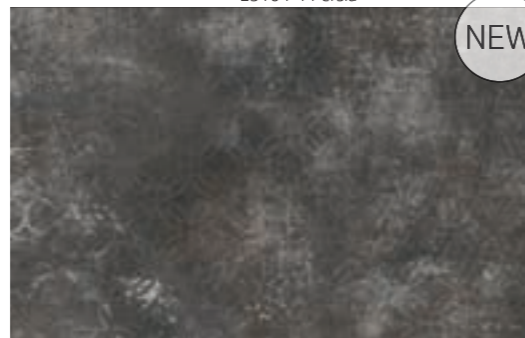


67803 Cotto

23104-1 Persia

NEW

6451-9 Cement Copper



Klasse / Class 23 / 33
Klasse / Class 23 / 33

Phthalatfrei
Phthalatefree

Lichtechtheit >6
Lightfastness >6

Fußbodenheizung
Underfloor heating

Pflegeleicht
Easy to care

HDF ca. 10,0 mm



- Hochstrapazierfähige PU Beschichtung
Hardwearing PU Protection
- Vinyl
Vinyl
- Feuchtigkeitshemmende Natur Faserplatte
Moisture retardant fibre-board
- Presskork Gegenzug
Cork underlay

NEW Hydrowood ca. 10,0 mm



- Hochstrapazierfähige PU Beschichtung
Hardwearing PU Protection
- Vinyl
Vinyl
- Wasserfeste Holzwerkstoff-Trägerplatte
Waterproof wood based board
- Presskork Gegenzug
Cork underlay

Hydro Sound ca. 6,7 mm



- Hochstrapazierfähige PU Beschichtung
Hardwearing PU Protection
- Vinyl
Vinyl
- Wasserfeste Hydro Trägerplatte
Waterproof hydro core board
- Hydrosound Gegenzug
Hydrosound underlay

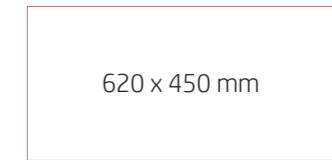
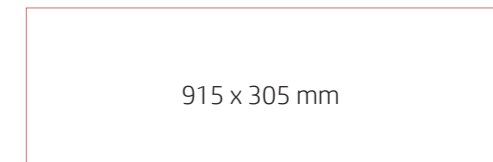
Fliese / Tile ca. 2,0 mm



- Hochstrapazierfähige PU Beschichtung
Hardwearing PU Protection
- Vinyl
Vinyl

- Fusswarm**
Warm to the touch
- Strapazierfähig**
Durable
- Schall- und Trittschallsolierung**
Sound impact and phonic insulation
- Antistatisch**
Antistatic
- Wärmeisolierend**
Thermal insulation
- Gelenkschonend**
Soft to the tread

Formate / Dimensions



Kork
Printcork
Lino
Fibrano
Ledo
Realstone
Real DesignWood
Real DesignWood
Micodur
Vinyl
Hydro Fix
Vintex Fix
Eco Design
Lipur
Zubehör
Lico Wall

VINYL LONGUS

Der Fertigboden für extreme Ansprüche
The floating floor for extrem requirement

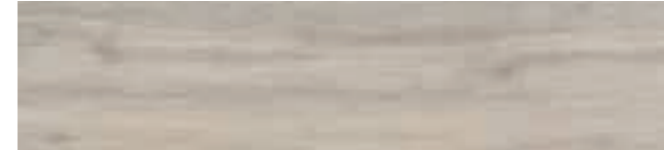
503L-01 Sandeiche / Sand Oak



VINYL LONGUS

Der Fertigboden für extreme Ansprüche
The floating floor for extrem requirement

1112 Flaumeiche Weiss / Downy Oak White



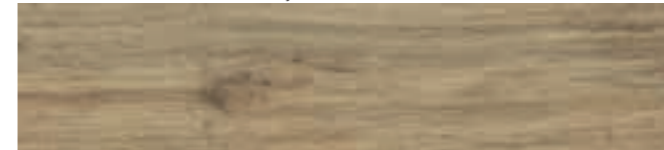
503L-04 Sandeiche Gekalkt / Sand Oak Limewashed



503L-05 Räuchereiche / Oak Smoked



10751A Flaumeiche Gekalkt / Downy Oak Limewashed



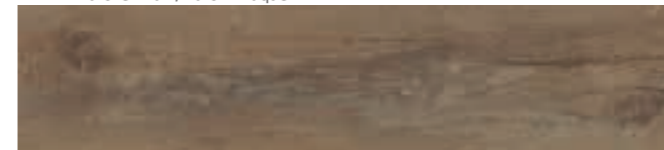
12391-2 Bergkiefer Gekalkt / Mountain Oak Limewashed



1117-1 Lärche Antik / Larch Antique



1117-1 Lärche Antik / Larch Antique



503L-09 Räuchereiche Grau / Oak Smoked Grey



590-7 Royal Oak Light



501L-03 Silbereiche / Silver Oak



3632-15 Steineiche / Stone Oak



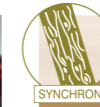
503L-01 Sandeiche / Sand Oak



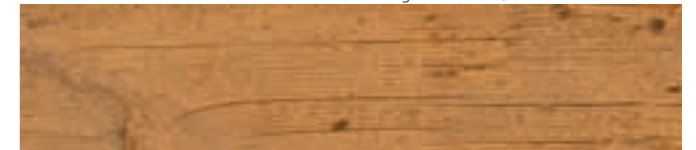
21007 Herbsteiche / Autumn Oak



590-2 Royal Oak Brown



12391-1 Bergkiefer Natur / Mountain Pine Nature



502L-01 Eiche Deluxe / Oak Deluxe



21004 Eiche Umbra / Oak Umber



Kork

Printcork

Lino

Fibrano

Ledo

Realstone

Real DesignWood

Micodur

Vinyl

Hydro Fix

Vintex Fix

Eco Design

Lipur

Zubehör

Lico Wall

77

76

VINYL LONGUS

Der Fertigboden für extreme Ansprüche
The floating floor for extrem requirement

21004 Eiche Umbra / Oak Umber



VINYL LONGUS

Der Fertigboden für extreme Ansprüche
The floating floor for extrem requirement



Klasse / Class 23 / 33
Klasse / Class 23 / 33



Phthalatfrei
Phthalatefree



Lichtechtheit >6
Lightfastness >6



Fußbodenheizung
Underfloor heating



Pflegeleicht
Easy to care

HDF ca. 10,0 mm



Hochstrapazierfähige PU Beschichtung
Hardwearing PU Protection

Vinyl
Vinyl

Feuchtigkeitshemmende Natur Faserplatte
Moisture retardant fibre-board

Presskork Gegenzug
Cork underlay



NEW Hydrowood ca. 10,0 mm



Hochstrapazierfähige PU Beschichtung
Hardwearing PU Protection

Vinyl
Vinyl

Wasserfeste Holzwerkstoff-Trägerplatte
Waterproof wood based board

Presskork Gegenzug
Cork underlay



Fliese / Tile ca. 2,0 mm



Hochstrapazierfähige PU Beschichtung
Hardwearing PU Protection

Vinyl
Vinyl



Formate / Dimensions

1815 X 230 mm

XL

1815 x 305 mm

XL



Kork

Printcork

Lino

Fibrano

Ledo

Realstone

Real DesignWood

Real DesignWood

Micodur

Vinyl

Hydro Fix

Vintex Fix

Eco Design

Lipur

Zubehör

Lico Wall



Kork
Printcork
Lino
Fibrano
Ledo
Realstone
Real DesignWood
Real DesignWood
Micodur
Vinyl
Hydro Fix
Vintex Fix
Eco Design
Lipur
Zubehör
Lico Wall



590-4 Royal Oak Natural

HYDRO FIX

Der smarte Designboden

Hydro Fix ist der wasserfeste, äußerst resistente Designboden mit integriertem Trittschall.

Seine geringe Aufbauhöhe und sein modernes Holz- und Steindesign überzeugt in ganzer Linie. Weiters kann Hydro Fix durch seine naturnahe Haptik und durch die strukturierte Oberfläche punkten.

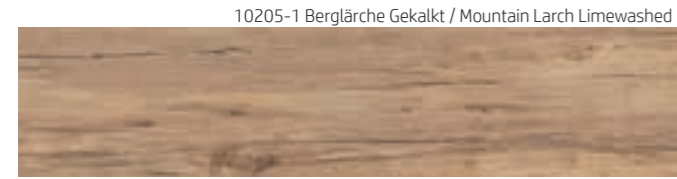
Die Wasserfestigkeit, die sehr hohe Massstabilität unter Temperatureinwirkung und die hohe Belastbarkeit machen den Designboden für alle Bereiche interessant. Besonders hervorzuheben ist der integrierte Trittschall und die elastische Zwischenlage. Diese unterstreichen einen angenehmen Gehkomfort und unterscheiden Hydro Fix maßgeblich von anderen Produkten.

The smart design floor

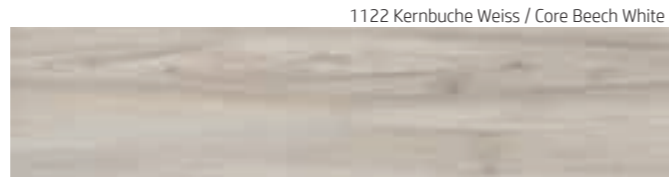
Hydro Fix is the waterproof, highly resistant design floor with integrated impact sound.

Its modern wood and stone design and low construction thickness are convincing throughout. Furthermore, Hydro Fix can score with natural touch and structured surface.

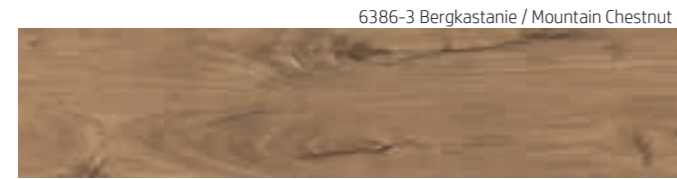
The water resistance, the very high dimensional stability under temperature change and the high durability make the design floor interesting for all areas. Particularly noteworthy is the integrated impact sound and the elastic intermediate layer. These underline a pleasant walking comfort and distinguish Hydro Fix significantly from other products.



10205-1 Berglärche Gekalkt / Mountain Larch Limewashed



1122 Kernbuche Weiss / Core Beech White



6386-3 Bergkastanie / Mountain Chestnut



10108-1 Weisskiefer Rustikal / Pine White Rustikal



21004 Eiche Umbra / Oak Umber

NEW



1123-1 Weisseiche Polar / White Oak Polar



1133 Rio Palisander / Rio Palisander

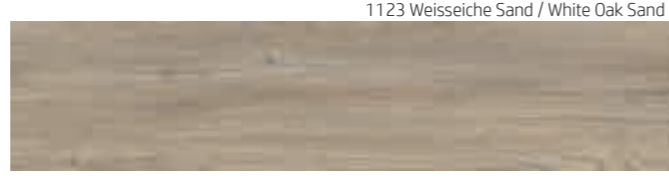


21001 Lotuseiche / Lotus Oak

NEW



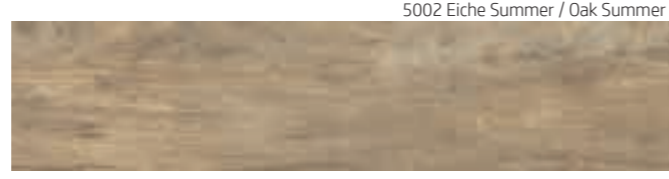
10109-1 Berglärche Natur / Mountain Larch Nature



1123 Weisseiche Sand / White Oak Sand



53008 Alte Fichte Natur / Old Spruce Natur



5002 Eiche Summer / Oak Summer

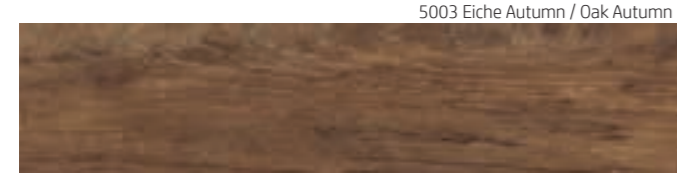


1122-2 Walnuss / Walnut



21008 Nebeliche / Fog Oak

NEW



5003 Eiche Autumn / Oak Autumn



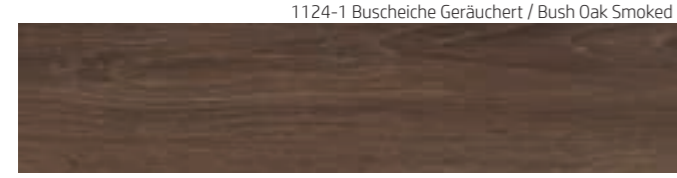
5001 Eiche Spring / Oak Spring



53010 Alte Fichte geräuchert / Old Spruce Smoked



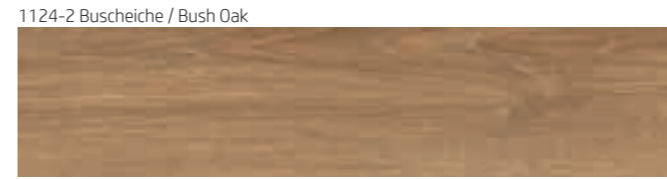
6248 Eiche Gris / Oak Gris



1124-1 Buscheiche Geräuchert / Bush Oak Smoked



8101-27A Alte Fichte Grau / Old Spruce Grey

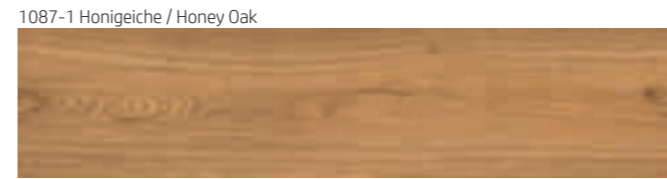


1124-2 Buscheiche / Bush Oak

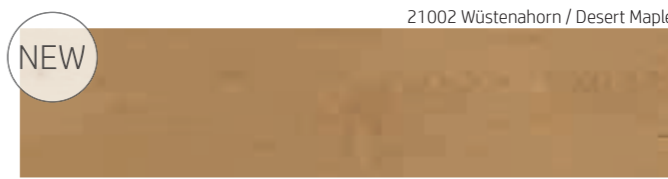


21007 Herbsteiche / Autumn Oak

NEW



1087-1 Honigeiche / Honey Oak



21002 Wüstenhorn / Desert Maple

NEW



6357-C Eiche Muscat / Oak Muscat



21005 Eiche Dakota / Oak Dakota

NEW

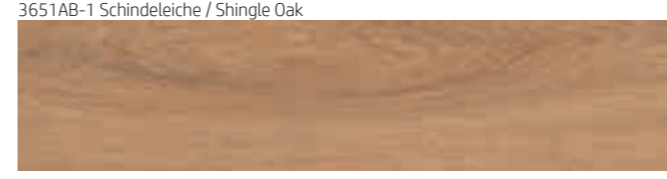


1122-1 Kernbuche / Core Beech



21003 Eiche Highlands / Oak Highlands

NEW

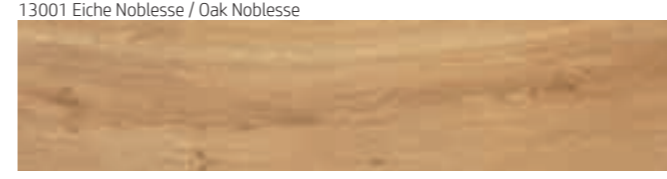


3651AB-1 Schindeleiche / Shingle Oak



21006 Herbsteiche Creme / Autumn Oak Creme

NEW



13001 Eiche Noblesse / Oak Noblesse

HYDRO FIX S

Der smarte Designboden
The smart design floor



590-15 Royal Oak Dark



590-2 Royal Oak Brown



590-7 Royal Oak Light



590-5 Royal Oak Grey



590-4 Royal Oak Natural



590-3 Royal Oak White

Kork

Printcork

Lino

Fibrano

Ledo

Realstone

RealDesignWood

RealDesignWood

Micodur

Vinyl

Hydro Fix

Vintex Fix

Eco Design

Lipur

Zubehör

Lico Wall

1087-1 Honigeiche / Honey Oak





Klasse / Class 23 / 32
Klasse / Class 23 / 32



Phthalatfrei
Phthalatefree



Lichtechtheit >6
Lightfastness >6



Fußbodenheizung
Underfloor heating



Wasserfest
Waterproof

Hydro Fix ca. 5,5 mm









- Hochstrapazierfähige PU Beschichtung
Hardwearing PU Protection
- Nutzschicht
Wear layer
- Dekorfolie
Decorative film
- Elastische Zwischenlage
Elastic backing
- Wasserfeste Hydro Trägerplatte
Waterproof hydro core board
- Wasserfester Trittschall Gegenzug
Waterproof sound underlay

Hydro Fix S ca. 5,4 mm



- Hochstrapazierfähige PU Beschichtung
Hardwearing PU Protection
- Nutzschicht
Wear layer
- Dekorfolie
Decorative film
- Wasserfeste Hydro Trägerplatte
Waterproof hydro core board
- Wasserfester Trittschall Gegenzug
Waterproof sound underlay

-  **Fusswarm**
Warm to the touch
-  **Strapazierfähig**
Durable
-  **Schall- und Trittschallisolierung**
Sound impact and phonic insulation
-  **Antistatisch**
Antistatic
-  **Wärmeisolierend**
Thermal insulation
-  **Gelenkschonend**
Soft to the tread

6386-3 Bergkastanie / Mountain Chestnut



Formate / Dimensions

- 1235 x 230 mm
- 1235 x 305 mm





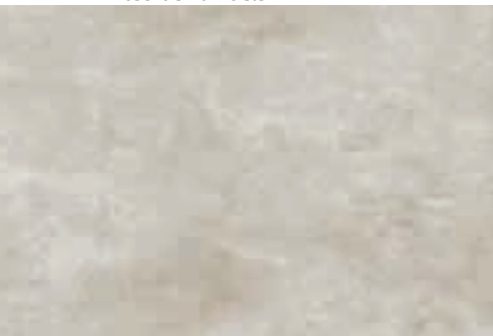

HYDRO FIX OBJEKT

Der smarte Designboden
The smarte design floor

23076-3A Monte Sasso Creme



1039-6 S Marmorstein



23076-3A Monte Sasso Creme



949 Marmor Calacatta



2124-31 Beton Light / Cement Light



2124-32 Beton grau / Cement grau



3397-1 Beton Creme / Cement Creme



23104-1 Persia



4021-D02 Beton Iron / Cement Iron



6451-9 Beton Kupfer / Cement Copper



HYDRO FIX S OBJEKT

Der smarte Designboden
The smarte design floor

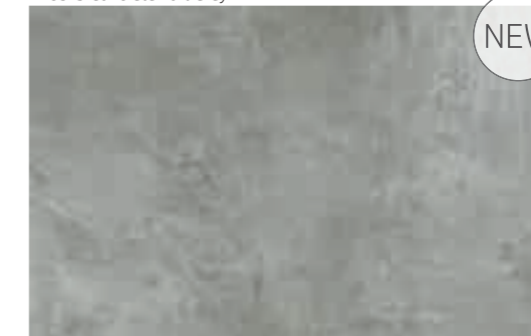
2124-31 Beton Light / Cement Light



38384 S Kieselstein



2289-3 Concrete Loft Grey



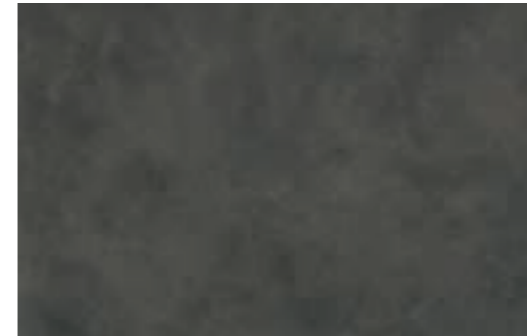
37289 S Betonstein



23076-9 Monte Sasso



1361-37 Beton Anthrazit / Cement Anthrazit



3399 S Schieferstein



Kork

Printcork

Lino

Fibrano

Ledo

Realstone

Real DesignWood

Micodur

Vinyl

Hydro Fix

Vintex Fix

Eco Design

Lipur

Zubehör

Lico Wall

4021-D02 Beton Iron / Cement Iron



Klasse / Class 23 / 33
Klasse / Class 23 / 33



Phthalatfrei
Phthalatefree



Lichtechtheit >6
Lightfastness >6



Fußbodenheizung
Underfloor heating



Wasserfest
Waterproof



Fusswarm
Warm to the touch



Strapazierfähig
Durable



Schall- und Trittschallisolierung
Sound impact and phonic insulation



Antistatisch
Antistatic



Wärmeisolierend
Thermal insulation



Gelenkschonend
Soft to the tread



Formate / Dimensions

620 x 450 mm

1235 x 230 mm

1235 x 305 mm



Kork
Printcork
Lino
Fibrano
Ledo
Realstone
Real DesignWood
Micodur
Vinyl
Hydro Fix
Vintex Fix
Eco Design
Lipur
Zubehör
Lico Wall



VINTEX FIX

... einzigartig und elastisch

Vintex Fix ist ein einzigartiger, elastischer Fertigboden mit textiler Webstruktur für den privaten sowie den Objekt-Bereich.

Der extrem widerstandsfähige Bodenbelag wurde jahrelang zur vollflächigen Verklebung verwendet und hat nun auch im Fertigbodenbereich Einzug gefunden.

Die Dekorstruktur wurde so konzipiert, dass die einzelnen Dielen nicht zu sehen sind, wobei der Vinylgarn gewebt und verschweisst ist. Dadurch entsteht der optische Eindruck einer durchgehenden Fläche. Der Pflege- und Reinigungsaufwand ist bei Vintex Fix sehr gering, auch die Reinigung mit einer Bürstreinigungsmaschine ist möglich.

Dank der 100 % wasserfesten Hydro Fix-Trägerplatte kann der Boden auch in Nassräumen verwendet werden.

... unique and elastic finished

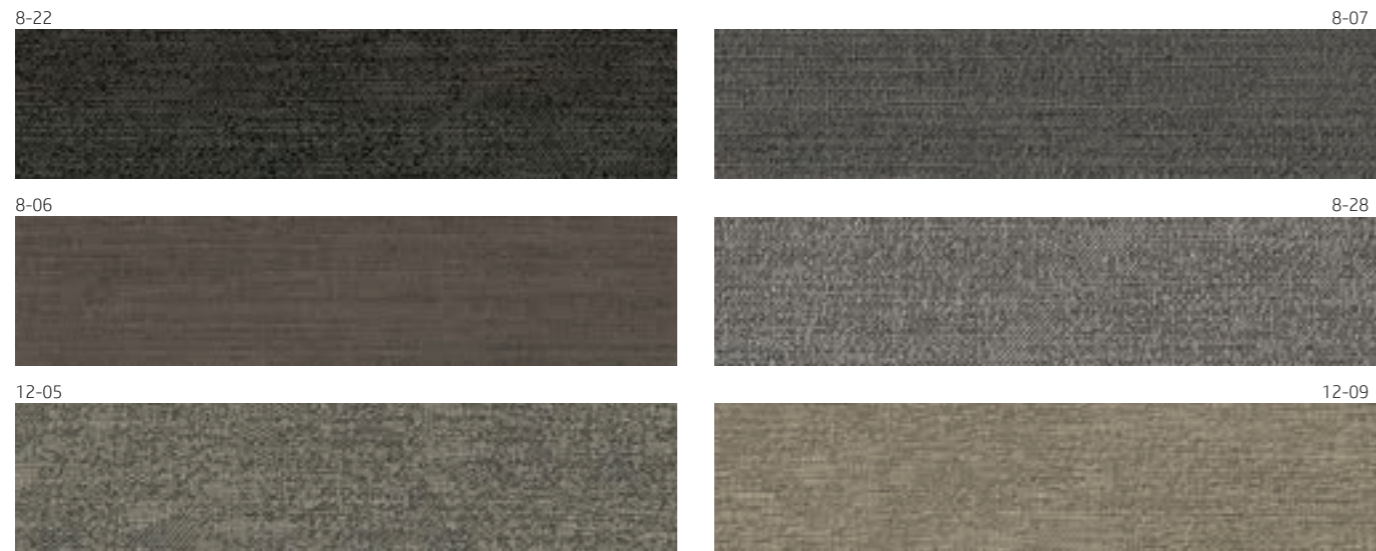
Vintex Fix is an unique, elastic finished floor with a textile woven structure for the private as well as the commercial area. The extremely durable floor covering has been used for full surface bonding for years and has now found entrance to the finished flooring sector. The decorative structure has been designed that single floorboards are hardly visible, to achieve this the vinyl fabric has been woven and welded. This creates the visual impression of a continuous surface. The care and cleaning effort is very low, even cleaning with a brush cleaning machine is possible.

Thanks to the 100% waterproof coreboard, Vintex Fix can also be used in wet rooms.

8-06

VINTEX FIX

... einzigartig und elastisch
... unique and elastic finished



VINTEX FIX

... einzigartig und elastisch
... unique and elastic finished



Klasse / Class 23 / 33
Klasse / Class 23 / 33



Strukturierte Oberfläche
Structured surface



Lichtechtheit >7
Lightfastness >7



Fußbodenheizung
Underfloor heating



Wasserfest
Waterproof

Vintex Fix ca. 6,2 mm



- Hochstrapazierfähige PU Beschichtung
Hardwearing PU Protection
- Gewebtes und verschweißtes Vinyl
Woven and welded vinyl
- Elastische Zwischenlage
Elastic backing
- Wasserfeste Hydro Trägerplatte
Waterproof hydro core board
- Wasserfester Trittschall Gegenzug
Waterproof sound underlay



Fusswarm
Warm to the touch



Strapazierfähig
Durable



Schall- und Trittschallisolierung
Sound impact and phonic insulation



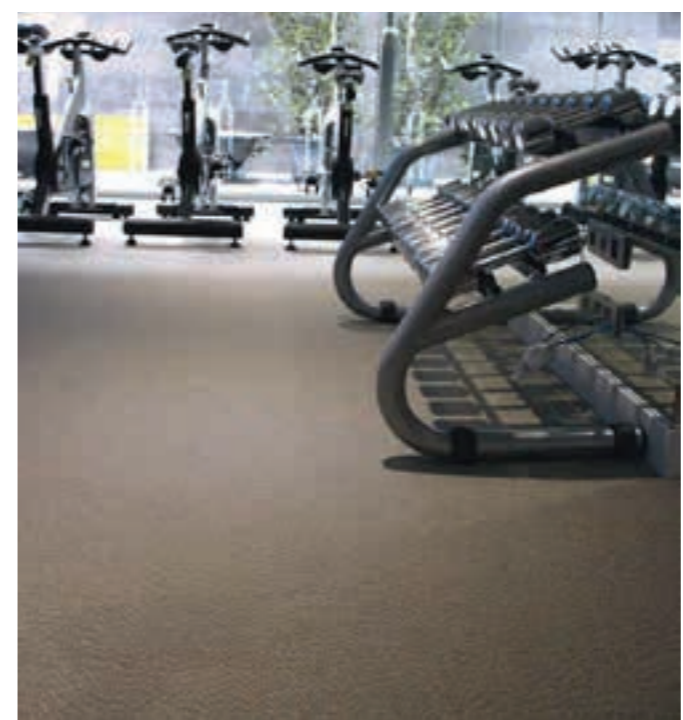
Antistatisch
Antistatic



Wärmeisolierend
Thermal insulation



Gelenkschonend
Soft to the tread



Formate / Dimensions

1235 x 305 mm



Kork
Printcork
Lino
Fibrano
Ledo
Realstone
Real DesignWood
Micodur
Vinyl
Hydro Fix
Vintex Fix
Eco Design
Lipur
Zubehör
Lico Wall



9825-02 Formwork

ECO DESIGN

Der PVC- freie Designboden

Eco Design ist ein innovativer Bodenbelag, welcher mit einer Reihe von Vorteilen zu überzeugen weiss. Eco Design ist vollständig PVC-frei, beinhaltet somit weder Chlor noch Weichmacher. Durch die Elektronenstrahl gehärtete Oberfläche weist der Bodenbelag eine hohe Strapazierfähigkeit auf.

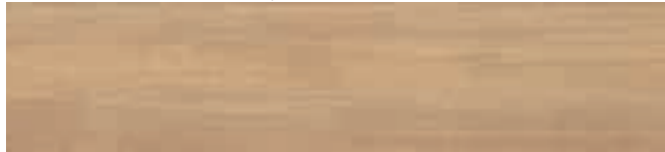
Eco Design ist auch mit der wasserfesten Hydro - Trägerplatte erhältlich und ist in dieser Ausführung geeignet für Nassräume, Spa-Bereiche und vieles mehr.

The PVC-free design floor

Eco Design is an innovative floor, which convinces with a lot of benefits. Eco Design is 100% PVC-free, therefore it does not contain neither chlorine nor plasticizer. Because of the electron beam hardened surface it shows a high durability.

Eco Design is also available with the waterproof Hydro-board. In this version it is suitable for wet rooms, spa areas and many more.

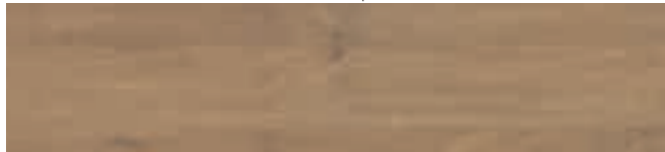
1938 Borstenfichte Natur / Bristle Spruce Nature



1845 Norwegische Eiseiche / Norwegian Ice Oak



1942 Amerikanische Rotfichte / American Red Spruce



1943 Fichte Weiss / Spruce White



191003-1 Canadian Oak Natural



9825-02 Formwork



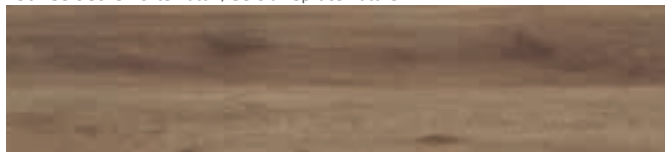
1846 Norwegische Eiche Natur / Norwegian Oak Natural



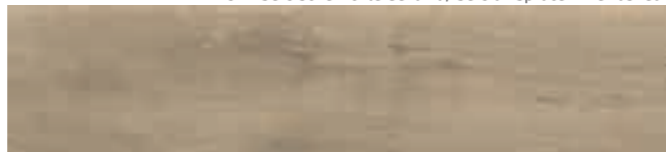
191003-2 Canadian Oak Grey



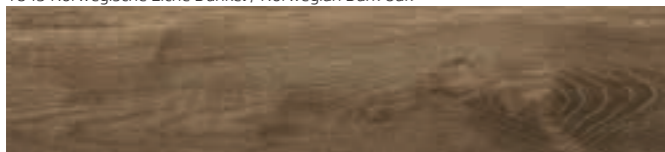
1907 Serbische Fichte Natur / Serbian Spruce Nature



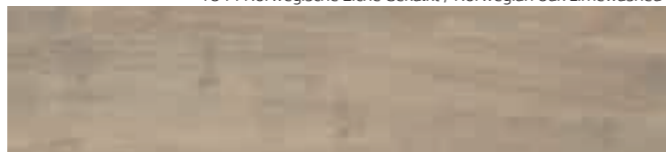
1941 Serbische Fichte Gekalkt / Serbian Spruce Limewashed



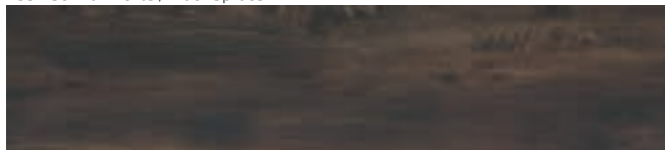
1843 Norwegische Eiche Dunkel / Norwegian Dark Oak



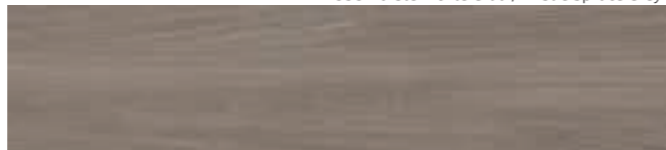
1844 Norwegische Eiche Gekalkt / Norwegian Oak Limewashed



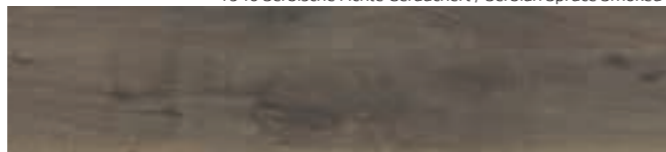
1937 Schwarzfichte / Black Spruce



1939 Borstenfichte Grau / Bristle Spruce Grey



1940 Serbische Fichte Geräuchert / Serbian Spruce Smoked



Klasse / Class 23 / 33
Klasse / Class 23 / 33

PVC FREE
100 % PVC frei
100 % PVC free

Lichtechtheit >6
Lightfastness >6

Geringe Aufbauhöhe
Low height

Pflegeleicht
Easy to care

HDF Eco Design ca. 8,3 mm

- Hochstrapazierfähige PU Beschichtung
Hardwearing PU Protection
- PVC-freie Designauflage
PVC-free design coverings
- Feuchtigkeitshemmende Natur Faserplatte
Moisture retardant fibre-board
- Presskork Gegenzug
Cork underlay

NEW Hydrowood Eco Design ca. 8,3 mm

- Hochstrapazierfähige PU Beschichtung
Hardwearing PU Protection
- PVC-freie Designauflage
PVC-free design coverings
- Wasserfeste Holzwerkstoff-Trägerplatte
Waterproof wood based board
- Presskork Gegenzug
Cork underlay

- Fusswarm**
Warm to the touch
- Strapazierfähig**
Durable
- Schall- und Trittschallisolierung**
Sound impact and phonic insulation
- Antistatisch**
Antistatic
- Wärmeisolierend**
Thermal insulation
- Prägung**
Embossing



Formate / Dimensions

- 1235 x 230 mm
- 1235 x 305 mm





191904 Concrete Donau

LIPUR

Der PVC-freie & äußerst resistente Designboden

Lipur ist frei von PVC, Chlor, Weichmachern und Phthalaten. Er erfüllt alle Voraussetzungen für einen wohngesunden Boden.

Der hoch resistente Bodenbelag ist besonders für den Objektbereich ideal (Klasse 34). Durch die Weiterentwicklung in der Oberflächentechnologie wurde eine spezielle Oberflächenstruktur mit authentischer Haptik und eine hochstrapazierfähige PU Beschichtung entwickelt. Lipur ist leicht zu pflegen, sowie äusserst widerstandsfähig gegen Flecken und Kratzern.

The PVC-free & extremely resistant designfloor

Lipur is free of PVC, chlorine, plasticisers and phthalates. Lipur fulfills all requirements for a healthy living floor.

The highly resistant flooring is ideal for the commercial sector (class 34). Advances in surface technology have resulted in a special surface texture with an authentic haptic and a highly durable PU coating. Lipur is easy to maintain, as well as extremely resistant to stains and scratches.

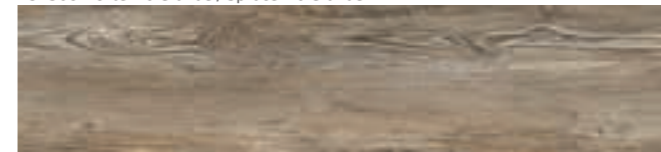


190701 Eiche Indus / Oak Indus

192609 Eiche Wolga / Oak Wolga



191508 Fichte Rio Grande / Spruce Rio Grande



191808 Eiche Nil / Oak Nil



187702 Eiche Ebro / Oak Ebro



187702 Eiche Ebro / Oak Ebro



170508 Eiche Amazonas / Oak Amazonas



163901 Kiefer Seine / Pine Seine



170513 Eiche Colorado / Oak Colorado



163903 Kiefer Tiber / Pine Tiber



190705 Fichte Kongo / Spruce Kongo



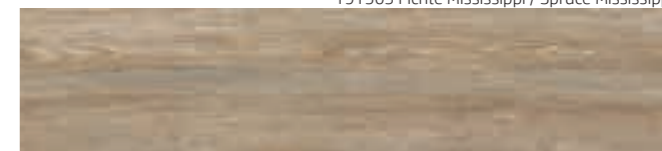
186604 Fichte Don / Spruce Don



187708 Eiche Mekong / Oak Mekong



191503 Fichte Mississippi / Spruce Mississippi



192509 Lärche Ural / Larch Ural



163311 Eiche Po / Oak Po



190701 Eiche Indus / Oak Indus



Kork

Printcork

Lino

Fibrano

Ledo

Realstone

Real DesignWood

Real DesignWood

Micodur

Vinyl

Hydro Fix

Hydro Fix

Vintex Fix

Eco Design

Lipur

Zubehör

Lico Wall

Lico Wall

164211 Stone Elbe



168811 Concrete Maas



191904 Concrete Donau



191912 Concrete Inn



168809 Concrete Oder



168809 Concrete Oder



Klasse / Class 23 / 34
Klasse / Class 23 / 34



100 % PVC frei
100 % PVC free



Extrem strapazierfähig
Extremely durable



Fußbodenheizung
Underfloor heating



Pflegeleicht
Easy to care

HDF ca. 9,5 mm



Hochstrapazierfähige PU Beschichtung
Hardwearing PU Protection

Lipur

Feuchtigkeitshemmende Natur Faserplatte
Moisture retardant fibre-board

Green Sound - Trittschallunterlage
Green Sound - sound impact



Fusswarm
Warm to the touch



Dimensionsstabil
Dimensionally stable



Schall- und Trittschallisolierung
Sound impact and phonic insulation



Verwendung nachwachsender Rohstoffe
Use of regrowing raw material



Wärmeisolierend
Thermal insulation



Gelenkschonend
Soft to the tread

NEW Hydrowood ca. 9,5 mm



Hochstrapazierfähige PU Beschichtung
Hardwearing PU Protection

Lipur

Wasserfeste Holzwerkstoff-Trägerplatte
Waterproof wood based board

Wasserfester Gegenzug
Waterproof underlay

Fliese / Tile ca. 1,5 mm



Hochstrapazierfähige PU Beschichtung
Hardwearing PU Protection

Lipur

Lipur

192509 Lärche Ural / Larch Ural



Formate / Dimensions

1235 x 230 mm

1235 x 305 mm

620 x 450 mm

